

# Technische Entwicklung


Tillmann Cordes  
ISTC, Freiburg

TDI-Forum in Mainz, 26.9.2003

Tillmann Cordes Technische Entwicklung

## Inhalt


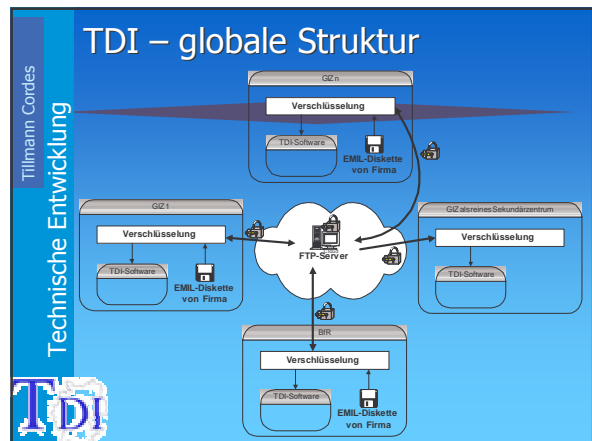
1. Kurze Beschreibung des Systems
2. Verwendete Techniken
3. Ausblick



Tillmann Cordes Technische Entwicklung

## Beschreibung des Systems


- Zentrales System:  
**Ein Austausch-Server**
- In jedem GIZ:  
**Client / Server-System** (TDI-Software)
- Jedes **GIZ** hat Verbindung mit dem **Austausch-Server** über das Internet
- Integration des Datenbanken in die jeweilige Struktur der **GIZen** durch Schaffung eigener Schnittstellen

Tillmann Cordes Technische Entwicklung


## Verwendete Techniken - Installationen

- **Zentraler Server:** Linux – FTP:  
„ftp.tdi-network.org“
- **Client-Server System** der GIZen:
  - Datenbankserver mit Oracle 8i
  - Clients mit Java (1.4.2) und spezieller TDI-Software




Tillmann Cordes Technische Entwicklung

## Verwendete Techniken - Sicherheit



- Sicherheitsaspekte:
  - Firewall-Installationen müssen beachtet werden
  - Verschlüsselung der Originaldaten
- Verschlüsselung mit Chiasmus des BSI: Daten werden lokal verschlüsselt und wieder entschlüsselt, dadurch können in der (unsicheren) FTP-Übertragung nur chiffrierte Daten abgegriffen werden.
- Dieses Verfahren wurde mit dem BSI abgesprochen. Wir bemühen uns um eine offizielle Zertifizierung.



Tillmann Cordes

## Ausblick

Technische Entwicklung

- Weitere Automatisierung der Routineaufgaben
- Integration toxikologischer Bewertungen.
- Integration der Falldokumentation.
- Zusammenlegung mehrerer bestehender Datenbanken.
- Schaffung universeller Schnittstellen für EU-weiten Austausch.
- Internationalisierung: Zeichensätze, Berichte...

